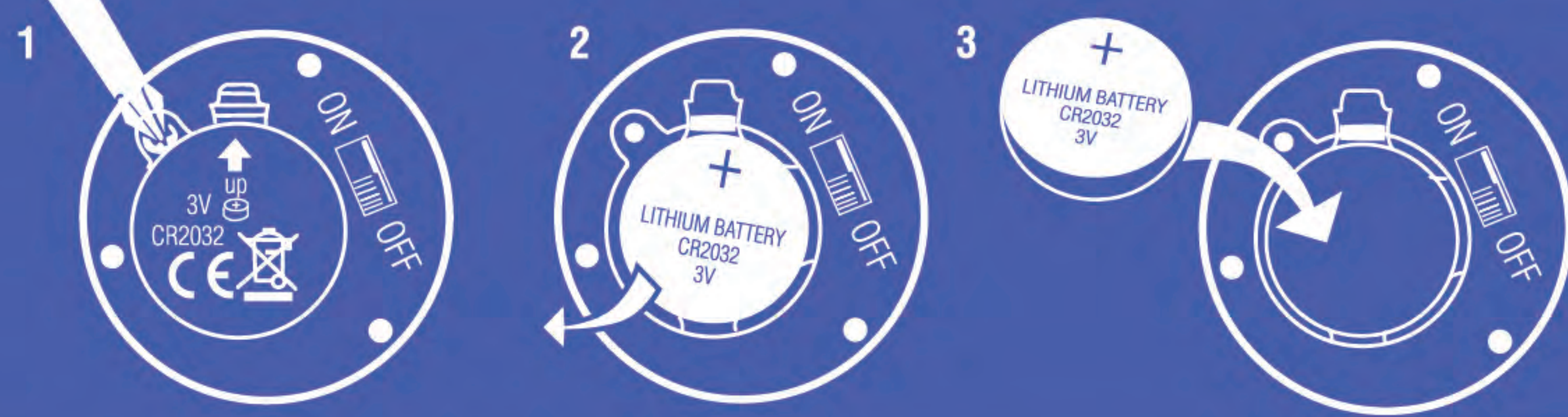


Contains 2 x / Contient 2 x / Bevat 2 x / Contiene 2 x



How to change the batteries:
Comment changer les piles:
Vervangen van de batterijen:
Come sostituire le batterie:



GB Install the batteries by placing them on the spring. To remove the battery press it or pull the battery out. Contains 2 CR2032 3v batteries. The battery (batteries) is/are not rechargeable. Non-rechargeable batteries are not to be recharged. Rechargeable batteries are only to be charged under adult supervision. Rechargeable batteries are to be removed from the toy before being charged. Different types of batteries or new and used batteries are not to be mixed. Batteries are to be inserted with the correct polarity. Only batteries of the same or equivalent type as recommended are to be used. Exhausted batteries are to be removed from the toy. The supply terminals are not to be short-circuited.

F Placez et retirez les piles en les plaçant d'abord sur ressort, puis en appuyant sur les piles ou en les soulevant. Contient 2 piles CR2032 3 V piles non rechargeables. Les piles non rechargeables ne doivent pas être rechargées. Les accumulateurs doivent être chargés uniquement par des adultes ou par des enfants âgés au moins de 8 ans. Les accumulateurs doivent être enlevés du jouet avant d'être chargés. Les différents types de piles ou accumulateurs ou des piles ou accumulateurs neufs et usagés ne doivent pas être mélangés. Les piles ou accumulateurs doivent être mis en place en respectant la polarité et en faisant correspondre les marques + et - indiquées sur les piles avec les marques + et - indiquées sur ou dans le boîtier des piles. Les piles ou accumulateurs usés doivent être enlevés du jouet. Les bornes d'une pile ou d'un accumulateur ne doivent pas être mises en court-circuit.

IT Tirare la batteria per rimuoverla, oppure posizionarla sopra la molla e premerla per installarla. Contiene 2 batterie CR2032 da 3 V non ricaricabili. Non ricaricare le batterie monouso. Gli accumulatori devono essere caricati solo da un adulto o da bambini di età pari o superiore a 8 anni. Gli accumulatori devono essere tolti dal prodotto prima di essere caricati. Non mischiare tipi diversi di batterie o accumulatori nuovi e usati. Inserire le batterie o gli accumulatori facendo attenzione alla polarità, in modo che i segni + e - corrispondano a quelli nel vano batterie. Le batterie e gli accumulatori usati devono essere rimossi dal prodotto. Non mettere in cortocircuito i morsetti di una batteria o di un accumulatore.

NL Plaats en verwijder de batterijen door ze eerst op de veer te plaatsen, druk dan op de batterij of trek de batterij eruit. Bevat 1 CR2032 3v batterij. De batterij (batterijen) is / zijn niet oplaadbaar. Niet-oplaadbare batterijen mogen niet worden opgeladen. Oplaadbare batterijen mogen alleen onder toezicht van volwassenen worden opgeladen. Oplaadbare batterijen moeten uit het speelgoed worden verwijderd voordat ze worden opgeladen. Verschillende soorten batterijen of nieuwe en gebruikte batterijen mogen niet worden gemengd. Batterijen moeten met de juiste polariteit worden geplaatst. Alleen batterijen van hetzelfde of gelijkwaardige type zoals aanbevolen mogen worden gebruikt. Lege batterijen moeten uit het speelgoed worden verwijderd. De voedingsklemmen mogen niet worden kortgesloten.

WARNING! Small Parts, choking hazard. Not for children under 3 yrs. Please keep this information for future reference. This product contains a button or coin cell battery. A swallowed button or coin cell battery can cause internal chemical burns in as little as two hours and lead to death. Dispose of used batteries immediately. Keep new and used batteries away from children. If you think batteries might have been swallowed or placed inside any part of the body, seek immediate medical attention.

ATTENTION! Ne convient pas aux enfants de moins de 36 mois. Présence de petits éléments susceptibles d'être ingérés. Danger d'étouffement. Notice à conserver pour consultation ultérieure. Ce produit contient une pile bouton. Une pile bouton avalée peut causer des brûlures chimiques internes en à peine deux heures et peut entraîner la mort. Jetez les piles usées immédiatement. Gardez les piles neuves et usées hors de portée des enfants. Si vous croyez que des piles ont été avalées ou placées à l'intérieur de n'importe quelle partie du corps, consultez immédiatement un médecin.

WAARSCHUWING! Kleine onderdelen. Verstikkingsgevaar. Bewaar deze informatie voor toekomstige referentie. Dit product bevat een knoop- of knoopcelbatterij. Een ingeslikte knoopcel of knoopcelbatterij kan binnen twee uur interne chemische brandwonden veroorzaken en tot de dood leiden. Gooi gebruikte batterijen onmiddellijk weg. Houd nieuwe en gebruikte batterijen uit de buurt van kinderen. Als u denkt dat batterijen mogelijk zijn ingeslikt of plaatsen in een deel van het lichaam, zoek dan onmiddellijk medische hulp.

AVVERTENZA! Non adatto a bambini di età inferiore a 36 mesi. Presenza di piccole parti che possono essere ingerite. Pericolo di soffocamento. Conservare le istruzioni per eventuali consultazioni future. Questo prodotto contiene una batteria a bottone. Se ingerita, la batteria a bottone può causare ustioni interne gravi o letali in appena 2 ore. Smaltire immediatamente le batterie scariche. Conservare le batterie nuove e usate fuori dalla portata dei bambini. Se si ritiene che le batterie siano state ingerite o siano penetrate all'interno del corpo, contattare immediatamente un medico.

DISCOVER ALL THE BOX CANDIY PRODUCTS! D'AUTRES PRODUITS BOX CANDIY À DÉCOUVRIR - ONTEK ALLE BOX CANDIY PRODUKTEN - ALTRI PRODOTTI DI SCATOLE DI BOX CANDIY DA SCOPRIRE



THE BUBBLE FACTORY LTD
Unit 1112, 11/F, Wing On Plaza, 62 Mody Road Hong Kong • www.thebubblefactory.hk
DESIGNED AND MANUFACTURED BY:
THE BUBBLE FACTORY LTD

PRODUCT: BC1907 BATCH: 082020

Made in Ningbo, China / Fabriqué en Ningbo, Chine / Prodotto in Ningbo, Cina / Gefabriceerd in Ningbo, China

©2018 The Bubble Factory Ltd. All rights reserved.



IMPORTER:
DAM bvba
Ijzerenweglei 17
B-2640 MORTSEL
Belgium
WWW.DAM.BE



CREATE OUTSIDE THE BOX

TOTALLY Twilight

INSTRUCTIONS

Instructions
Instructies
Istruzione



6+

CONTENT/ CONTENU/ INHOUD/ CONTENUTO



you are not a drop in the ocean, you are the entire ocean in a drop

** If you don't believe in miracles perhaps you have forgotten you are one ...*



Let the glue dry / Laissez sécher la colle / Laat de lijm eerst opdrogen/ Lascia asciugare la colla

